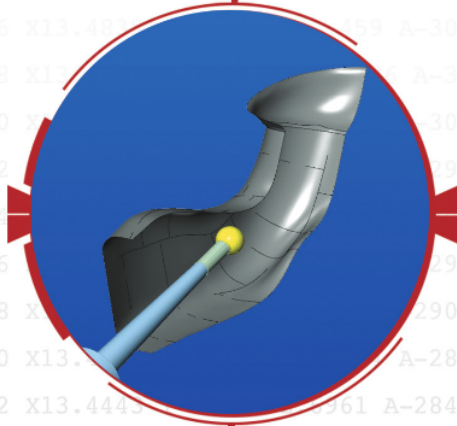


# Mastercam®

## Collettore Avanzato



### Programmazione multiassi specifica per collettori

La funzione Collettore Esperto di Mastercam è stata concepita per la creazione di collettori per testate di motori. Basandosi su modelli di superfici o solidi, genera un percorso fluido e preciso, minimizzando i movimenti non necessari e velocizzando il processo produttivo. Può essere applicato a qualsiasi geometria basata su tubi o di forma simile a quella di un collettore.

Collettore Esperto usa un utensile a palla con gambo conico, ed esegue il controllo delle collisioni con tutti i componenti dell'utensile (tagliante, gambo e mandrino).

### Opzioni di lavoro

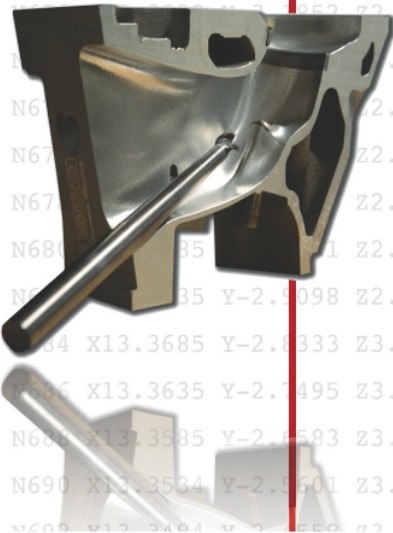
Ci sono molteplici parametri di lavoro disponibili in Collettore Esperto. Si può lavorare solo la parte superiore, la parte inferiore o specificare quanto materiale lasciare nelle intere bocche del collettore.

### Toolpaths

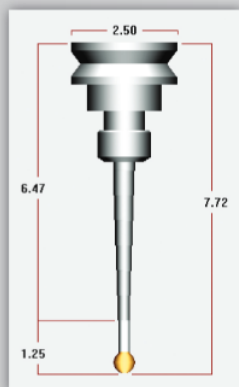
The Port Expert toolpaths use 3-axis machining as far into the port as possible, and then convert automatically to 5-axis motion with minimum tilt. This leaves no fishtails or inefficient reverse moves, and smoothly transitions where the toolpaths meet at the middle of the port.

### Caratteristiche e benefici aggiuntivi:

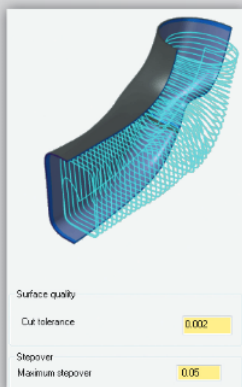
- Collettore Avanzato genera percorsi di sgrossatura e finitura partendo da fusioni o billette.
- Il modello matematico può essere formate da più superfici rifilate; non esiste limite al numero di superfici da lavorare.
- Vengono calcolati automaticamente gli angoli ideali di lavoro, in modo da evitare di dividere il lavoro in più sessioni o creare controlli e limiti avanzati del movimento degli assi.
- Il simulatore avanzato di Mastercam visualizza passo dopo passo tutti i movimenti di lavoro, per avere un'anteprima di quello che succederà in fase di lavorazione.
- Grazie al supporto di post processor completamente personalizzabili, genera lavorazioni 5 assi che possono essere eseguite in qualsiasi macchina a controllo numerico.
- Semplifica estremamente la programmazione di collettori anche molto complessi.
- Riduce drasticamente il tempo di programmazione e produzione.



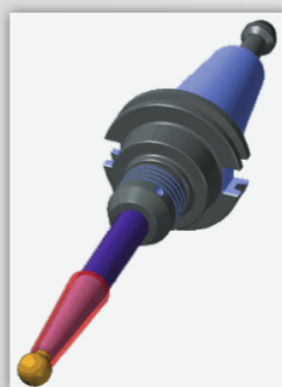
## LE FASI DI LAVORO



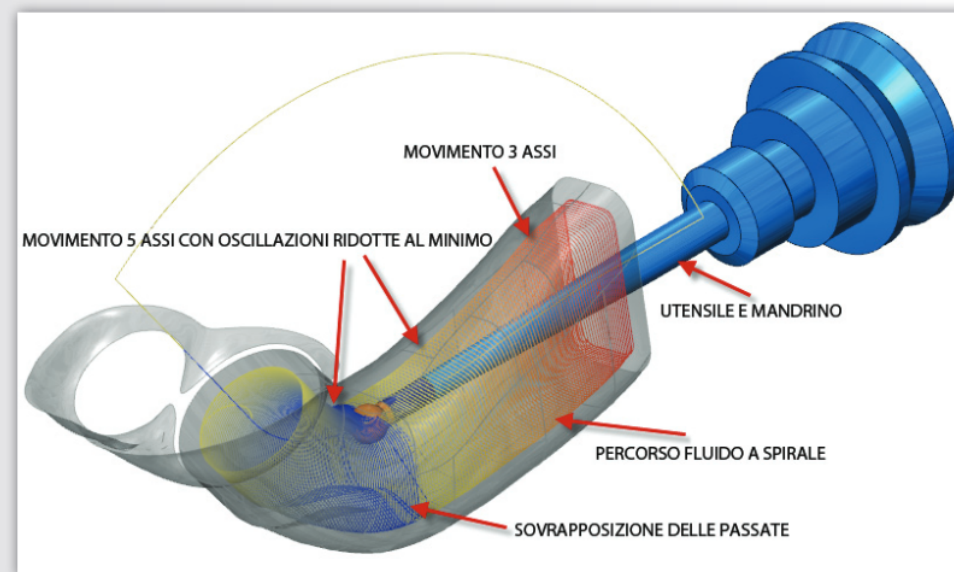
Scelta o definizione dell'utensile.



Scelta del modello matematico e della strategia di lavoro.



Scelta delle zone di controllo per ogni parte dell'utensile.



Definisci le caratteristiche del modello matematico e lascia che Mastercam faccia il lavoro per te!

*"Il modulo Collettore Avanzato non solo genera un percorso utensile multiassi in maniera semplice, veloce e sicura, ma aiuta a preservare l'efficienza e la durabilità degli utensili, facendo risparmiare tempo e denaro."*

*Nota: Mastercam Girante Avanzata è un'applicazione opzionale che deve essere acquistata separatamente. Gira su Mastercam Mill Livello 3, Mastercam per SolidWorks® 3D, o Router Pro. Non è necessario l'acquisto di Mastercam Multiassi per utilizzare Mastercam Girante Avanzata.*

**CADLINE**  
IMPORTATORE ESCLUSIVO DEI PRODOTTI  
MASTERCAM IN ITALIA

Via Zamenhof 102, 36100 Vicenza  
Tel. 0444-911059 Fax 0444-914454  
info@cadline.it www.mastercam.it



Mastercam® e Mastercam University™ sono marchi registrati di CNC Software, Inc. ©Copyright 1983-2011. Tutti i diritti sono riservati.  
SolidWorks è un marchio registrato di DS SolidWorks Corporation. Tutti gli altri marchi sono proprietà dei rispettivi possessori.